

Base·it

Światłoutwardzalny materiał podkładowy

Base-it zawiera hydroksyapatyt wapnia w oligomerze metakrylu, który zmniejsza podrażnienie miazgi i zapewnia niski skurcz polimeryzacyjny. Base-it stymuluje wtórne formowanie zębiny poprzez uwalnianie odpowiednich jonów (wapnia, wodorotlenkowych oraz fosforanowych). Posiada właściwości przeciwpróchnicze i świetnie przylega do zębów.

Base·it



SPIDENT

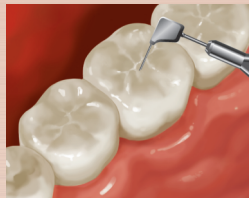
ZALETY

- materiał podkładowy zawierający hydroksyapatyt wapnia
- niski skurcz polimeryzacyjny
- wtórne formowanie zębiny poprzez uwalnianie jonów wapnia, jonów wodorotlenkowych i fosforanowych
- doskonałe wiązanie chemiczne dzięki biokompatybilnym monomerom
- duża siła w porównaniu ze szklaną bazą jonomerową
- wysoki stopień nieprzenikalności dla promieni RTG

Base·it



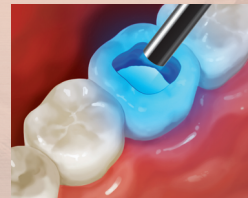
APLIKACJA



Przygotowanie ubytku

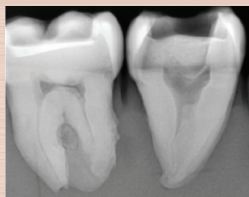


Nalożenie Base-it

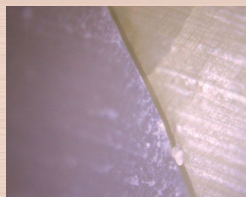


Utwardzanie światłem przez 20 sekund

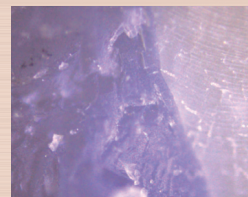
EFEKT



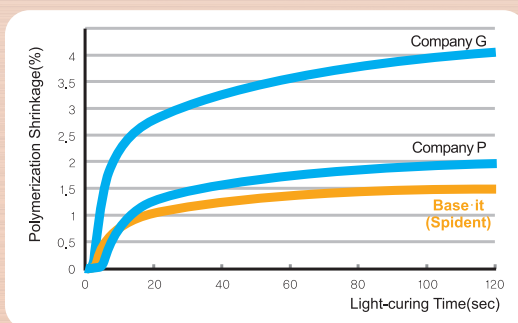
Zdjęcie RTG po lewej: produkt po prawej: Base-it



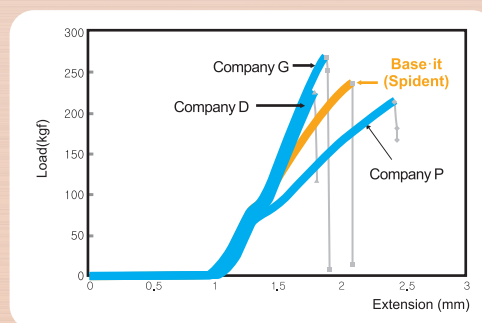
Zdjęcie powierzchni pomiędzy Base&Liner a zębiną wykonane mikroskopem elektronowym (x500)



WŁAŚCIWOŚCI FIZYCZNE



Skurcz polimeryzacyjny



Wytrzymałość na rozciąganie (DTS)

ZAWARTOŚĆ 4 strzykawki 2g + końcówki

Zapraszamy do odwiedzenia naszego stoiska na targach CEDE w dniach 12.09-14.09.2013

HALA 7 stoisko 7.1.23 HALA 8 stoisko 8.4.3