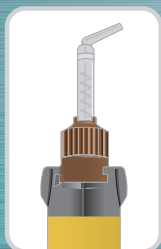


Core·it Dual

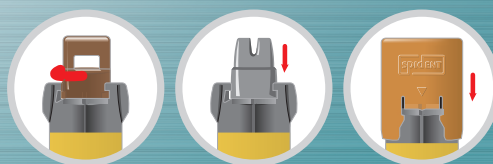
Odbudowa na wkładach Flow

Core·it to materiał kompozytowy wykorzystywany przy kluczowych odbudowach i wypełnieniach. Core-it ma doskonałe właściwości fizyczne i z łatwością się nakłada.

Core·it Dual



Aplikacja końcówki do mieszania



Aplikacja końcówki Eco (zero strat)

ZALETY

- łatwość prowadzenia
- dwa kolory: żółty i niebieski
- duża siła wiązania
- czas gotowości do użycia tylko 1,5 min
- czas przygotowania ok. 5 min
- dostępny w strzykawkach lub kartridżach



Core·it Dual

APLIKACJA



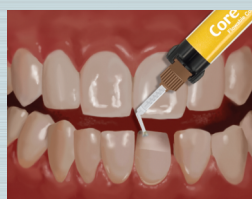
Przygotowanie ubytku



Aplikacja FineEtch&Cleaning oraz odpowiedniego kleju



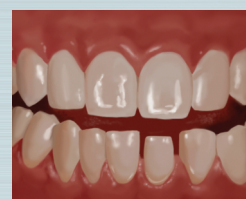
Utwardzanie światłem



Aplikacja Core-it

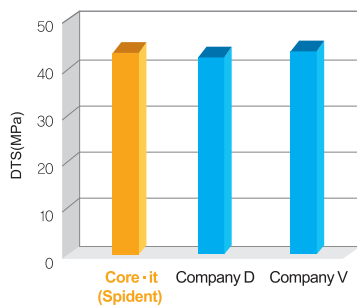


Utwardzanie światłem 20-40sek
Bez światła Core-it Dual utwardza się w 5 min

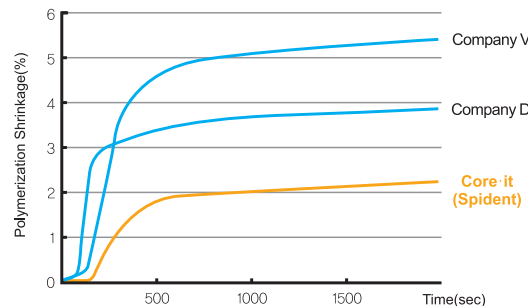


Gotowa odbudowa

WŁAŚCIWOŚCI FIZYCZNE



Wytrzymałość na rozciąganie (DTS)



Skurcz polimeryzacyjny

ZAWARTOŚĆ

Kartridż: 1 opakowanie 50g
Strzykawkki: 2 x 10g, Eco Tip, podkładka do mieszania

Zapraszamy do odwiedzenia naszego stoiska na targach CEDE
w dniach 12.09-14.09.2013

HALA 7 stoisko 7.1.23 HALA 8 stoisko 8.4.3